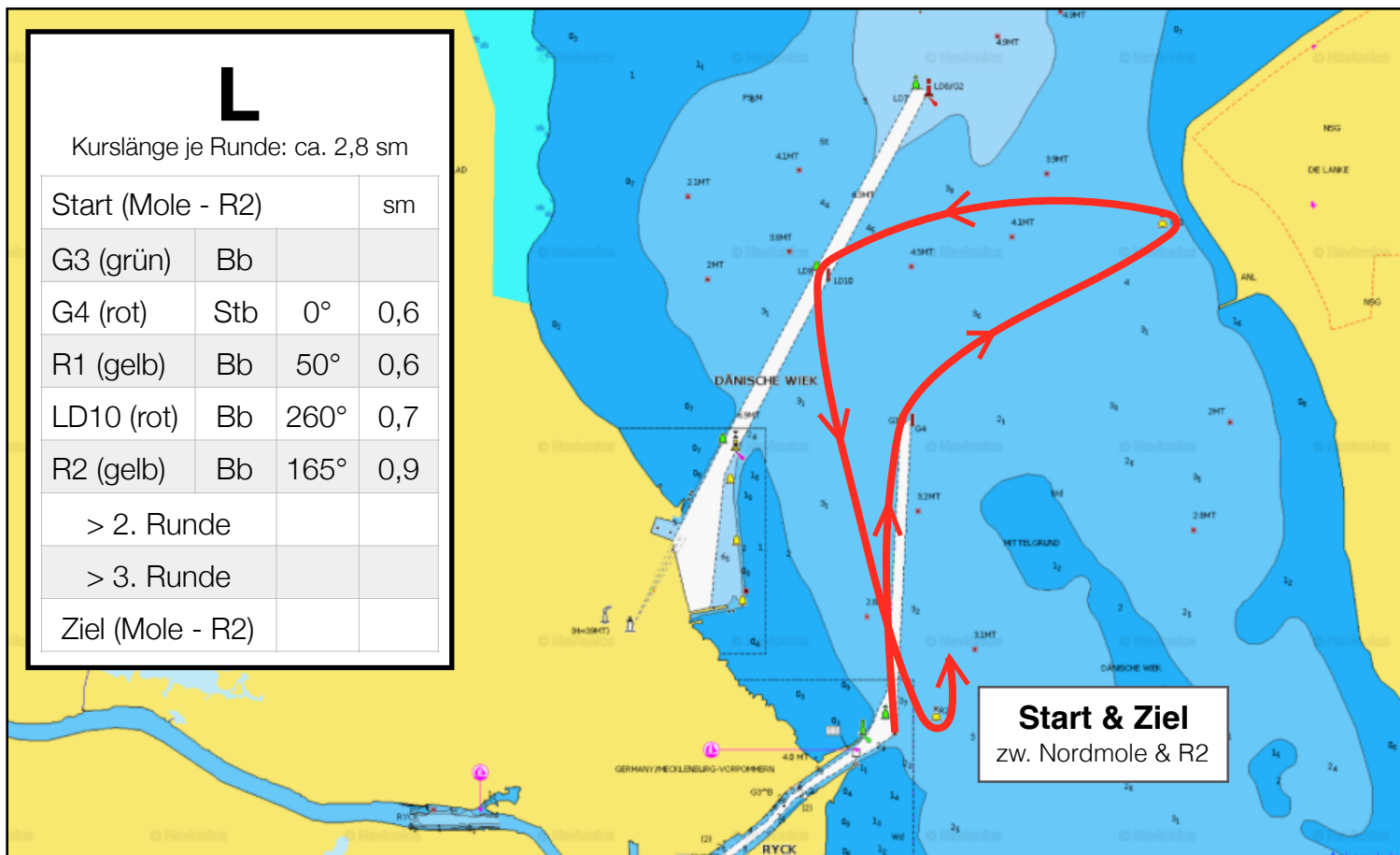


L

Kurslänge je Runde: ca. 2,8 sm

Start (Mole - R2)			sm
G3 (grün)	Bb		
G4 (rot)	Stb	0°	0,6
R1 (gelb)	Bb	50°	0,6
LD10 (rot)	Bb	260°	0,7
R2 (gelb)	Bb	165°	0,9
> 2. Runde			
> 3. Runde			
Ziel (Mole - R2)			



Start & Ziel
zw. Nordmole & R2

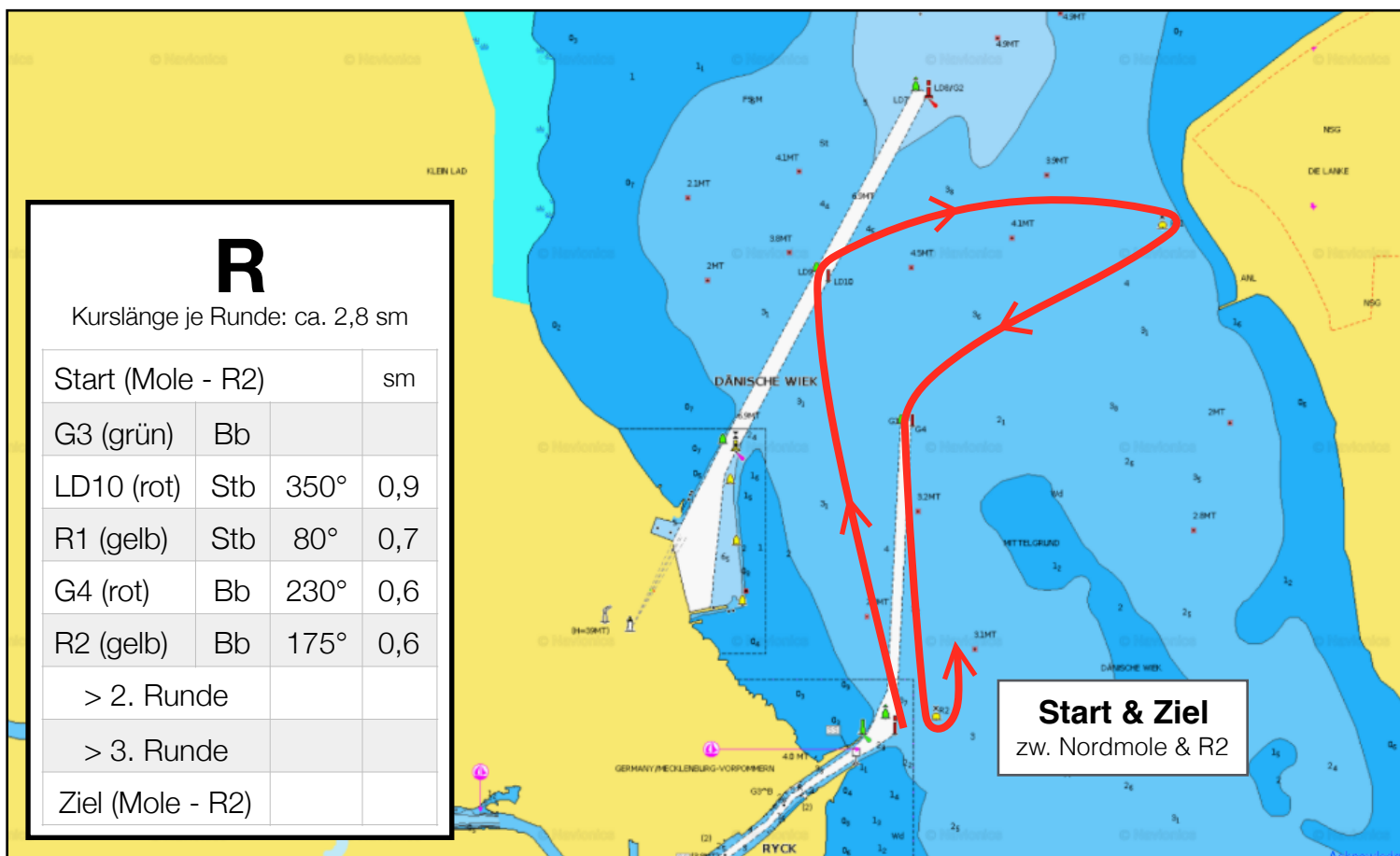
Greifswalder Mittwochsregatta

Infos, Tracker & Ergebnisse unter
www.greifswalder-mittwochsregatta.de
www.boddenracer.com

R

Kurslänge je Runde: ca. 2,8 sm

Start (Mole - R2)			sm
G3 (grün)	Bb		
LD10 (rot)	Stb	350°	0,9
R1 (gelb)	Stb	80°	0,7
G4 (rot)	Bb	230°	0,6
R2 (gelb)	Bb	175°	0,6
> 2. Runde			
> 3. Runde			
Ziel (Mole - R2)			



Start & Ziel
zw. Nordmole & R2

